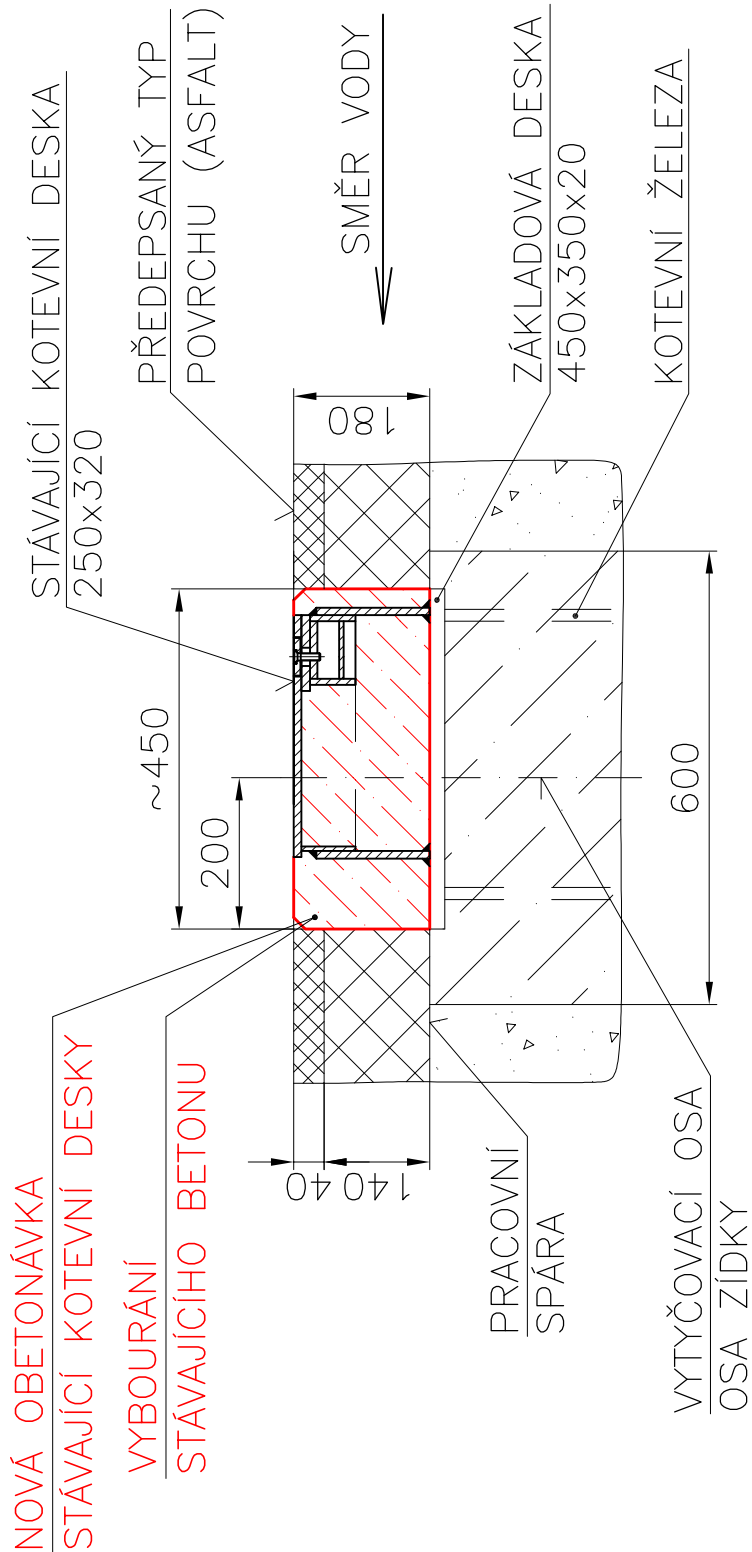


ARMATURY TECHNOLOGIE

VZOROVÝ ŘEZ V MÍSTĚ NEREZOVÉHO PRAHU

PRO OBRUSNOU VRSTVU KOMUNIKACE (ASFALTOVÉ PLOCHY)

M 1:10



VYTYČOVACÍ OSA
OSA ZÍDKY

Ø12 SE NAVARÍ K JEDNOTLIVÝM

TRNŮM NA CELOU DĚLKU PASU

VYBOLÍRÁNÍ DRÁŽKY ZVÝŠENÍ

TĚSNOSTI PRACOVNÍ SPÁRY HI

PRACOVNÍ SPÁRA

NOVÝ NEREZOVÝ PŘÁH

DOSEDACÍHO PRAHU

VYBOURÁNÍ

STÁVAJÍCÍHO BETONU

PŘEDEPSANÝ TYP
POVRCHU (ASFALT)

SMĚR VODY

TĚŠNĚNÍ PRACOVNÍ SPÁRY NAPŘ. SIKASWELL
 TĚŠNĚNÍ PROVEDENO PO CELÉM OBVODU
 NAPOJENÍ 50 mm POD LÍCEM KCE.

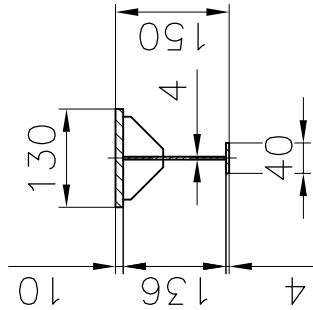
NATRNOVÁNÍ STYKOVÉ VÝZTUŽE TRNY Ø12
mm DĚLKY 300 mm.

PŘEDD PROVEDENÍM PROVĚST DETEKCI

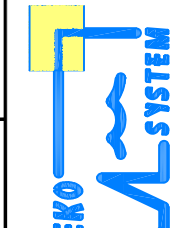

STÁVAJÍCÍ VÝZTUŽE NEDESTRUKTIVNÍ METODOU.

DETAIL NEREZOVÉHO PRAHU

M1:10



Tato dokumentace včetně všech příloh (s výjimkou dat poskytnutých objednatelům) je duševním vlastnictvím akciové společnosti EKO–SYSTEM. Objednatel této dokumentace je oprávněn ji využít k účelům vyplývajícím z uzavřené smlouvy bez jakéhokoli omezení. Jiné osoby (jak fyzické, tak právnické) nejsou bez předchozího výslovného souhlasu objednatele oprávněny tuto dokumentaci ani její části jakkoli využívat, kopírovat (ani jiným způsobem rozmnožovat) nebo zpřístupnit dalším osobám.

		Typ: DĚČIN		Soubor:		D.1.3	
		VZOROVÉ ŽEZY 2.10.4					
		ul. Litoměřická					
Počet kusů	Název – rozměr	Polotovar	Mater. konečný	Mater. výchozí	Číslo hm.	Číslo výkresu	Poz.
Přesnost ISO 2768-mH	Tolerování ISO 8015	PROMÍTÁNÍ		Celková čistá hm.	kg		
Měřítko 1:10	Kreslí: ING.PŠENČIČ <i>PŠen.</i>						
	Přezkoušel: ĎUGOŠ <i>Ing.</i>	Schválil: ING.ZOUHAR	<i>Zou</i>				
		Dne: 29.4.2022					

D.1.3